

순수한 꿈을 행복으로 만들어 가는  
창원시립복지원

# 도움!

Changwon City Homeless Welfare Center



# 01

## 특성화사업 프로그램



### 1 공예활동

일상생활에 필요한 물품(비누 & 방향제) 등을 내 손으로 직접 만들어 사용함으로써 일상의 활력도 얻고 성취감도 느꼈습니다.

### 2 뗏목 연주왕

올 한 해 열심히 연습하여 성탄절 행사에 공연함으로써 생활인에게 위로와 희망을 주는 계기가 되었다고 봅니다.



# 02

## 복지원 특별행사

생신잔치와 추석행사, 성탄 행사 등 특별행사를 진행하였습니다. 생신을 축하드리고 보름달처럼 풍성한 추석을 지나 성탄절에는 위문공연까지 풍요롭고 감동적인 마음으로 마무리 하였습니다.



## 여가활동 프로그램



### 1 원예활동

가을엔 국화꽃, 겨울에는 배추꽃을 심었습니다. 원예활동을 통해 심신 기능을 향상하고 건강한 취미생활에 도움을 주었습니다.



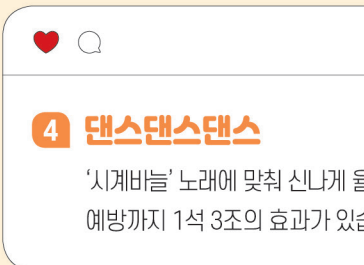
### 2 컬러테라피

조금은 서툰 솜씨지만 자신만의 느낌과 감정을 색칠을 하며 안정감과 성취감을 느끼는 시간이 되었습니다.



### 3 게임왕

재미있는 레크레이션과 게임으로 무료한 일상의 활력을 주고 스트레스도 날려 버리는 즐거운 여가활동을 하였습니다.



### 4 댄스댄스댄스

'시계바늘' 노래에 맞춰 신나게 율동을 하고 나면 체중 조절, 자세 교정과 치매 예방까지 1석 3조의 효과가 있습니다.



### 5 국악공연 '행복한 하루'

창원 국악관현악단의 흥겨운 국악공연이 있었습니다. 음악에 맞춰 박수와 추임새도 넣으며 오랜만에 즐거운 공연을 관람하였습니다.



# 04

## 나들이활동 프로그램

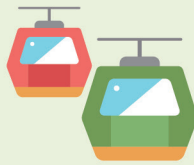
### 1 소그룹나들이 <야외물놀이>

무더위에 지친 생활인을 위해 야외물놀이를 다녀왔습니다. 시원한 물놀이장에서 신나는 물놀이에 무더위도 잊고 일상의 활력도 충전하는 시간이 되었습니다.



### 2 시장예가면

시장은 정이 넘치고 즐거움을 주는 곳. 물건을 고르고 상인과 흥정도 하며 시장의 생동감을 느끼고 올바른 소비 습관도 배우는 좋은 곳입니다.



### 3 사회적응나들이

코로나19로 인하여 외부활동을 많이 하지 못함으로 하반기부터는 소그룹으로 외부활동을 하여 생활인들의 활력을 되찾는 계기가 되었다고 봅니다. 사천케이블카&아쿠아리움, 황금돼지섬 돌섬나들이를 다녀왔습니다. 시원한 바다와 아찔한 케이블카, 환상적인 아쿠아리움까지 볼거리 가득한 나들이에 즐거운 추억이 가득하였습니다. 황금돼지를 닮은 돌섬에서 국화축제의 즐거움도 보았습니다.





# 의료/전문교육 프로그램



## 1 당뇨관리교육

혈당조절을 위한 근력강화운동과 당뇨관리상담을 중점으로 진행하였습니다. 당뇨를 잘 관리하여 건강한 생활을 할 수 있도록 계속 열심히 교육하겠습니다.

## 2 정신건강교육

국립정신병원 정신건강팀의 '찾아가는 정신건강증진 프로그램'을 진행하였습니다. 정신건강 선별검사 및 치료 검진, 나만의 컵만들기를 하며 많은 도움이 되는 시간이었습니다.

## 3 건강관리교육

계절별 건강관리와 응급상황대처교육을 통하여 건강상식과 응급 상황에 올바른 대처법을 배워보았습니다.



## 4 법정의무교육

인권교육, 성희롱 예방교육, 개인정보 보호교육을 통하여 생활인의 권리와 의무에 대하여 알아보는 시간을 가졌습니다.

## 5 안전관리교육

안전한 원내 생활을 위하여 소방 안전, 교통안전, 생활안전, 재난대비안전을 주제로 자체교육을 진행하였습니다.

## 재활재활 및 일상생활기술 프로그램



### 1 재활작업자 워크샵

재활작업자의 자립능력 향상 및 작업자의 친목도모를 위하여 워크샵을 진행하였습니다. 원내 작업을 납품하는 회사를 방문하고 특강을 통하여 취업 및 자립에 대한 교육을 받았습니다. 그리고 재활작업 우수시설인 제주 서귀포시 사랑원 견학 및 제주 관광도 하였습니다. 워크샵을 자립준비에 출발점으로 삼아 보다 나은 미래를 꿈꿔 봅니다.



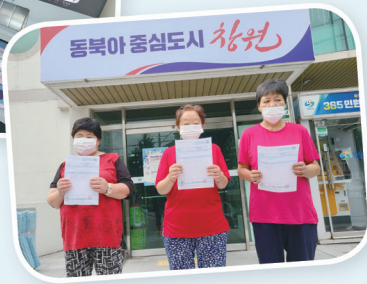
### 2 자격증취득 프로그램

생활인 김○백씨 자격증취득 프로그램을 통하여 장애인활동지원사 교육을 수료하셨습니다. 취업을 희망하시는 생활인 (김○백, 정○건, 구○성)을 대상으로 마산고용센터 취업지원 프로그램을 통하여 취업 교육 및 구직활동 지원을 하고 있습니다. 모두 좋은 결과가 있길 바랍니다.



### 3 치료레크레이션

생활인들의 심리 정서적 안정과 활력 증진, 스트레스 해소 및 재활 의지 고취를 위해 전문 강사를 통해 다양한 게임과 율동으로 치료 레크레이션을 진행하였습니다.



### 4 생활기술훈련 프로그램

지역사회 여러 기관들을 이용하는 방법을 연습하는 독립생활 훈련을 진행하였습니다.







# 직원동정 및 활동



1



2



3



4



5



6



7



8



9



10



11



12



13



14

- 07. 01 **육아휴직** : 생활지도원 진○성
- 07. 21 **시설안전점검** : 마산회원구 사회복지과 1
- 07. 22 **경상남도지사 표창**  
: 생활복지사 정○수, 생활지도원 서○명
- 08. 08 **코로나 백신 4차 접종**
- 08. 10 **퇴사** : 조리원 홍○순
- 08. 24 **3분기 시설운영위원회** : 온라인
- 08. 24 **추석맞이 위문방문**  
: 윤공정포럼 창원특례시본부 / 꿈사랑방 2
- 09. 01 **2022년 사례관리 실천방안교육**  
: 정신건강전문요원 백○근
- 09. 15 **제23회 사회복지의 날 기념식** : 원장 김○인
- 10. 04 **입사** : 대체인력 함○년
- 10. 05 **시설지도점검** : 창원시청 사회복지과
- 10. 12 **2022년 하반기 결핵 검사** 3
- 10. 18 **찾아가는 폭력(성희롱) 예방 교육** : 종사자 4
- 10. 20/26 **생활인 독감 예방 접종** 5
- 10. 20 **시설업무점검** : 마산회원구청 사회복지과
- 10. 21 **생활인 구충제 복용**
- 11. 14~16 **창원시사회복지사협회 비타민캠프** 6  
: 생활지도원 이○근
- 11. 21 **4분기 시설운영위원회** 7
- 12. 01 **코로나19 동절기추가접종** : 생활인 및 종사자 8
- 12. 05 **시설안전점검** : 경남도청 보건복지국 외 9
- 12. 19 **소방 작동기능점검** : 나라기업(주) 10
- 12. 20 **4분기 인권지킴이단회의** 11 12
- 12. 22 **MG새마을금고중앙회 울산경남지역본부 후원금 전달** 13
- 12. 22 **동절기 합동 아웃리치** 14



# 따뜻한 나눔의 손길에 감사드립니다

## 자원봉사현황



개인봉사 강성민 강성엽 김은혜 김재은 김지우 김하나 안재진 안하윤 주성현  
단체봉사 한마음이미용봉사단

## 후원금현황



개인후원 강호순 고태정 공문옥 구진란 김경수 김동인 노경미 방미혜 성기화 성재영 손수한 송승연 안해민  
오금희 이상연 정금식 조정희 홍진식 황영희  
단체후원 경남은행 동서병원 동우철강 새마을금고중앙지회 (주)리오정보기술

## 후원물품현황



개인후원 빵을굽는집(빵) 새미산할어횃집(생선회) 무명(수박, 사과, 토마토, 오이, 밀감)  
단체후원 건강보험공단(삼푸 등) 경남사회복지공동모금회(쌀) 경남사회복지협의회(쌀, 김치) 성진TS(갈치) 세영테크(과자)  
마산회원구청(포도 등) 마산회원시니어클럽(가지, 참외, 배추 등) 진선미라이온스클럽(화장지 등) 창원시청(라면 등)  
중소기업사랑나눔재단(소고기명절키트) 예경병원(사과) 창원교도소(빵, 과배기) 한국노숙인복지시설협회(니트릴장갑)

## 후원금 수입 및 지출 내역



수입내역		지출내역	
단체후원	7,500,000	귀가여비	62,800
개인후원	3,670,000	거리아웃리치	1,345,210
은행이자	2,854	간식비	84,000
잡수입	34,870	프로그램	300,000
		진료비	3,029,040
		후원자관리	1,253,340
		사회보험	835,290
합계	11,207,726	합계	6,909,680

## 후원계좌

**BNK** 경남은행

504-07-0097550

[예금주: 창원시립복지원]

**NH**농협

355-0097-5500-33

[예금주: 창원시립복지원]



<http://www.msbgw.or.kr>

발행처 창원시립복지원 발행일 2023. 1. 1 발행인 김동인 편집인 오금희  
주소 창원시 마산회원구 회성북 8길 6(회성동 237-1) Tel. 055-256-0079 Fax. 055-293-0269

※ 보내주신 사랑과 정성 소중히 기억하고 값지게 쓰겠습니다. 감사합니다.  
※ 명단에 오기되었거나 누락 된 경우 창원시립복지원으로 연락을 주시면 다음 호에 게재하겠습니다.

